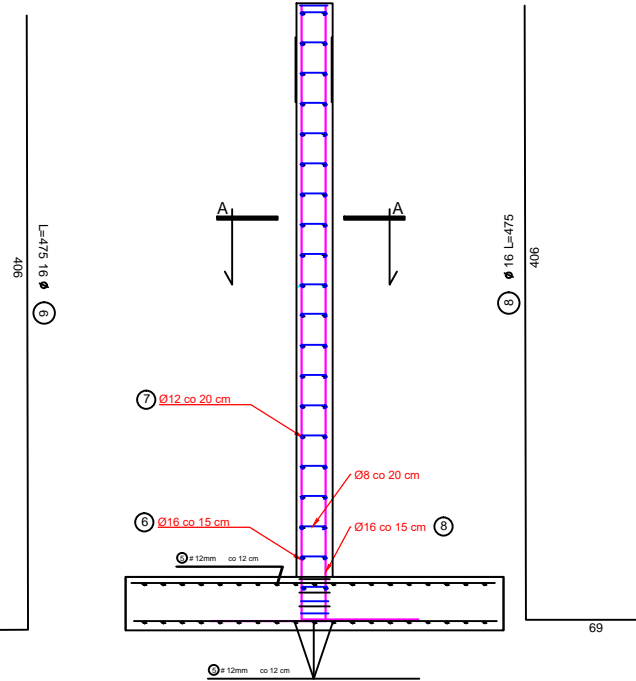
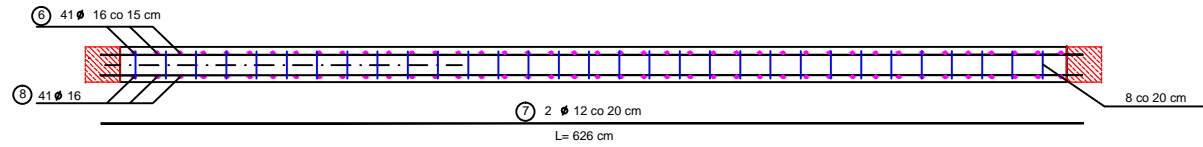


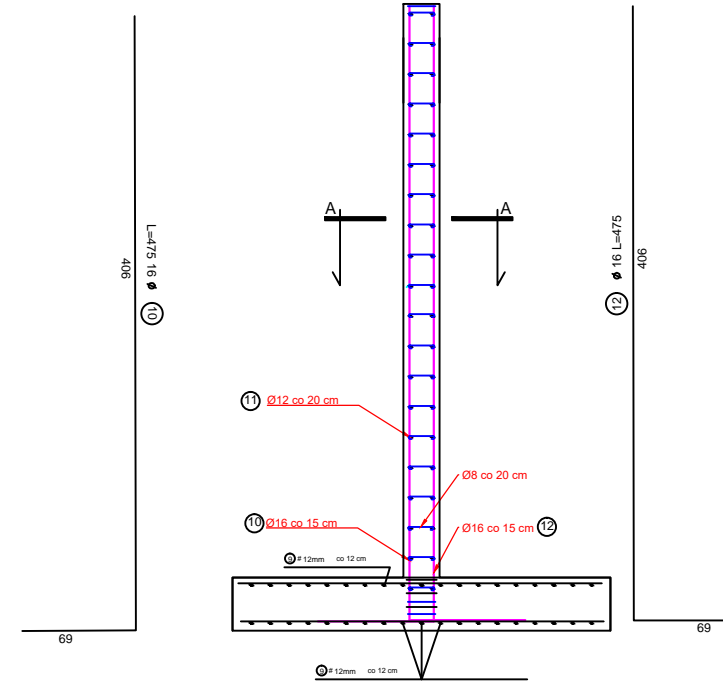
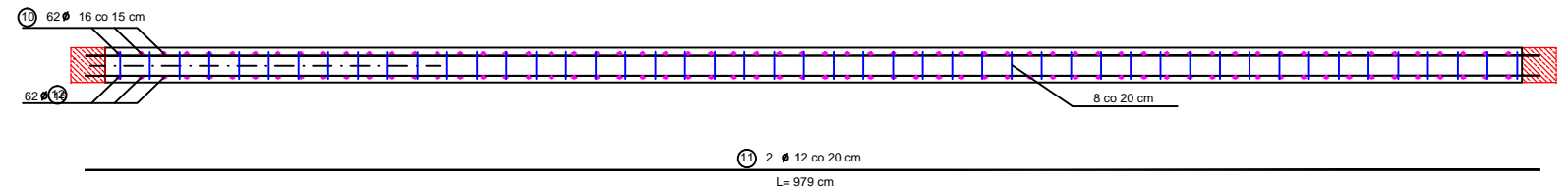
SCIANA S-2  
PRZEKRÓJ A-A  
SKALA 1:50

ZBROJENIE ŚCIANY FUNDAMENTOWEJ  
POMIĘDZY RDZENIAMI  
szt. 2  
FUNDAMENT ŚCIANY NALEŻY WYLEWAC  
RAZEM Z FUNDAMENTEM RDZENI  
ŻELBETOWYCH. RDZENIE ŻELBETOWE  
STANOWIĄ USZTYWNIENIE DLA ŚCIANY  
OPOROWEJ



SCIANA S-3  
PRZEKRÓJ A-A  
SKALA 1:50

ZBROJENIE ŚCIANY FUNDAMENTOWEJ  
POMIĘDZY RDZENIAMI  
szt. 1  
FUNDAMENT ŚCIANY NALEŻY WYLEWAC  
RAZEM Z FUNDAMENTEM RDZENI  
ŻELBETOWYCH. RDZENIE ŻELBETOWE  
STANOWIĄ USZTYWNIENIE DLA ŚCIANY  
OPOROWEJ



**BP MEDIATECH CONSTRUCTION**  
Spółka z ograniczoną odpowiedzialnością  
ul. Kościuszki 6/3, 97-500 Radomsko  
tel. kom.: 691 982 066, 519 767 999  
NIP: 772-240-31-65. REGON: 101577483. KRS: 0000455013

OBIEKT:	<b>BUDOWA GARAŻY WRAZ Z WEWNĘTRZNĄ INSTALACJĄ ELEKTRYCZNĄ</b>	
ADRES OBIEKTU:	DZIAŁKA NR EWID.1942/68, OBR. 0001 MIECHÓW, JEDNOSTKA EWIDENCYJNA MIECHÓW	
INWESTOR:	SPÓŁDZIELNIA MIESZKANIOWA „PRZYSZŁOŚĆ” UL. WESOŁA 4, 32-200 MIECHÓW.	
FAZA:	PROJEKT WYKONAWCZY	
BRANŻA:	ARCHITEKTONICZNO-BUDOWLANA	
NAZWA RYSUNKU:	<b>SEGMENT 1 ŚCIANA OPOROWA S-2, S-3</b>	
PROJEKTANT ARCHITEKTURY I KONSTRUKCJI MGR INŻ. EDWARD KNAP	Upr. z §6 ust. 1 pkt 1-2 Nr ew. 94 / 75 Łw	
SPRAWDZAJĄCY ARCHITEKTURĘ I KONSTRUKCJĘ MGR INŻ. BOGUSŁAW WIŚNIEWSKI	Nr ew. 216 / 74	
Data: LUTY 2018 r.	Skala: <b>1:50</b>	Nr rysunku: <b>10a</b>
WSZELKIE PRAWA AUTORSKIE ZASTRZEŻONE		